

OL Laser version 1.4 Vad är nytt?



Stödjer filformatet .laz och packar upp .rar

LAZ är ett nytt filformat utvecklat av Martin Isenburg. LAZ komprimerar ordinarie LAS-filer ner till 20% storlek. Finlands motsvarighet till Lantmäteriet levererar laserdata enbart i detta format. Du kan läsa mer om formatet och andra verktyg Martin har utvecklat <http://www.cs.unc.edu/~isenburg/>.

Även RAR är ett komprimerat filformat. Lantmäteriet levererar idag laserdata i detta format. Tidigare var man tvungen att "packa" upp rar-filen innan inläsning till OL Laser. Nu kan du ange rar-filen direkt.

OCAD-fil inställningar

Liknande inställningar som för kartobjekt och bilder ska man nu även göra inställningar för OCAD-filer under Systemunderhåll i huvudmenyn.

OCAD-fil inställningar

Allmänt

Namn: jb2 Skapad av: jb Uppdaterad av: jb

Version: 1.3.0.1 Aktiv: Skapad: 2012-06-09 Uppdaterad: 2012-07-14

OCAD kod höjdkurvor

Laserdata ekvidistans: 0.50

Orginalkurva OCAD kod: 101.0 Orginalkurva ekv: 2.5

Hjälpkurva nr:1 OCAD kod: 101.1 Hjälpkurva nr:5 OCAD kod: 101.0

Hjälpkurva nr:2 OCAD kod: 101.2 Hjälpkurva nr:6 OCAD kod: 101.1

Hjälpkurva nr:3 OCAD kod: 101.3 Hjälpkurva nr:7 OCAD kod: 101.2

Hjälpkurva nr:4 OCAD kod: 101.4 Hjälpkurva nr:8 OCAD kod: 101.3

Hjälpkurva nr:9 OCAD kod: 101.0

Default

OCAD kod branter

Höjdgräns mellan passerbar och opasserbar: 2.0

OCAD kod passerbas brant: 203.9

OCAD kod opasserbas brant: 201.9

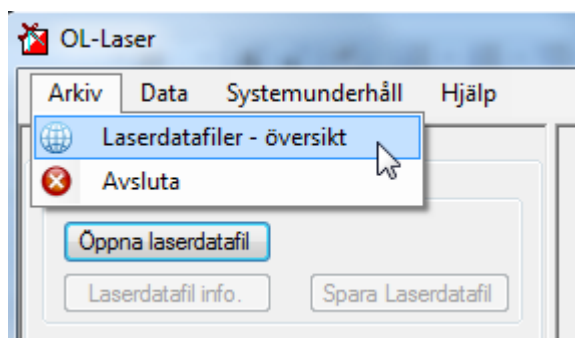
Spara lutlinjer till OCAD fil: 299.0

Default

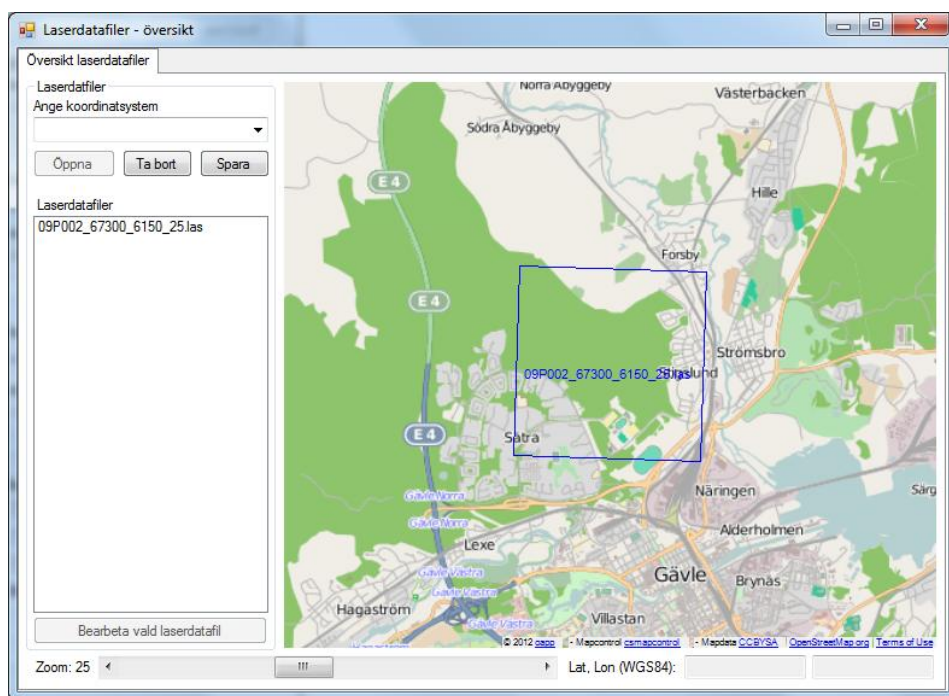
Ta bort Spara OK Avbryt

Ni känner till OCAD-fil inställningarna för höjdkurvor och branter sen tidigare.

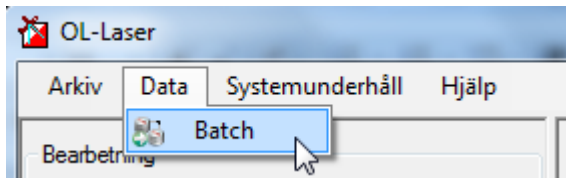
Laserdatafiler – översikt



En ny funktion i version 1,4 är möjligheten att se alla sina laserdatafiler på en översiktskarta. Det kan vara svårt att hitta bland alla laserdatafiler med endast filnamnet som identifierare. Du startar funktionen från huvudmenyn "Arkiv - Laserdatafiler - översikt". Kartan i bakgrunden är tagen från "OpenStreetMap". Så den här funktionen behöver en internetuppkoppling för att fungera helt fullt ut.

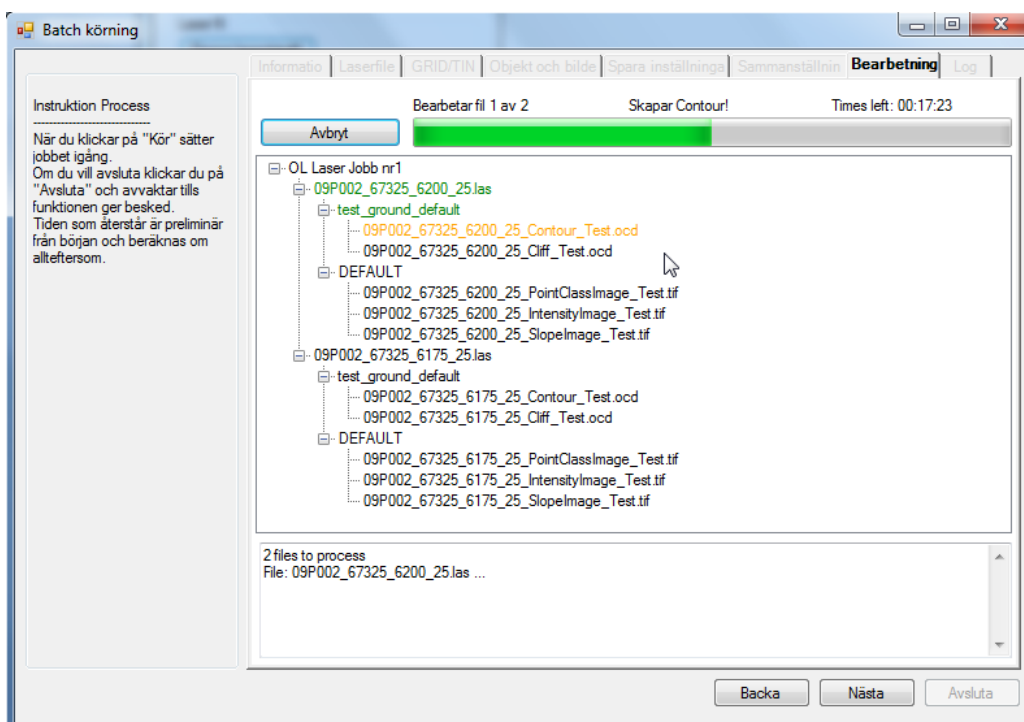


Batch bearbetning



Ett önskemål från många har varit att kunna köra flera filer i en "Batch" bearbetning. Starta funktionen från huvudmenyn "Data – Batch".

Funktionen är uppbyggd som en "Wizard". Du behöver gå igenom ett antal steg och göra en del inställningar innan du är redo för själva batch-bearbetningen.



Rättningar (några exempel).

Ta bort "outliers" (extrema intensitetsvärden) .

Utsnitt vid spara till .las gav hela laserområdet.

Filhuvudet på .asc filer kan se ut på många olika sätt. Försökt stödja alla olika varianter.

Fel i importen av systeminställningar.

Stygt felmeddelande från Laserdata-filinfo formuläret om intensitetsinformation saknas och användaren väljer att titta på intensitetsfördelningen.

Olika varianter av .grd filformat stöds nu bättre.

Fel i filtrering vid spara till .las-fil.