

OL Laser version 1.3 Vad är nytt?



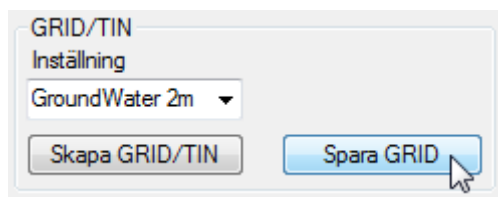
Prestandaförbättringar

Jag har lagt ner en hel del jobb med att förbättra prestandan. Tidigare tog programmet mycket minne, ibland i onödan. Denna version tar ungefär 50 % så mycket minne som den tidigare.

Det betyder att de flesta klarar av att läsa in en fullstor .las-fil från Lantmäteriet. Dom brukar ligga på 6 000 000 – 10 000 000 laserpunkter per fil (2.5 km x 2.5 km).

Spara GRID till fil

Bearbetningstiden är längst vid skapa GRID. Nu kan du spara GRID till en fil. Därmed snabbas processen upp betydligt nästa gång du vill bearbeta laserdata över samma område. Nyttan kanske inte är så stor. Beror på ditt arbetssätt.



Filen kan sparas till valfri katalog med valfritt namn. Filen får suffixet "oappGRID" och kan bara användas i OL Laser. Nästa gång du vill bearbeta området väljer du att läsa in din oappGRID fil istället för laserdatafilen.

Spara inställningar

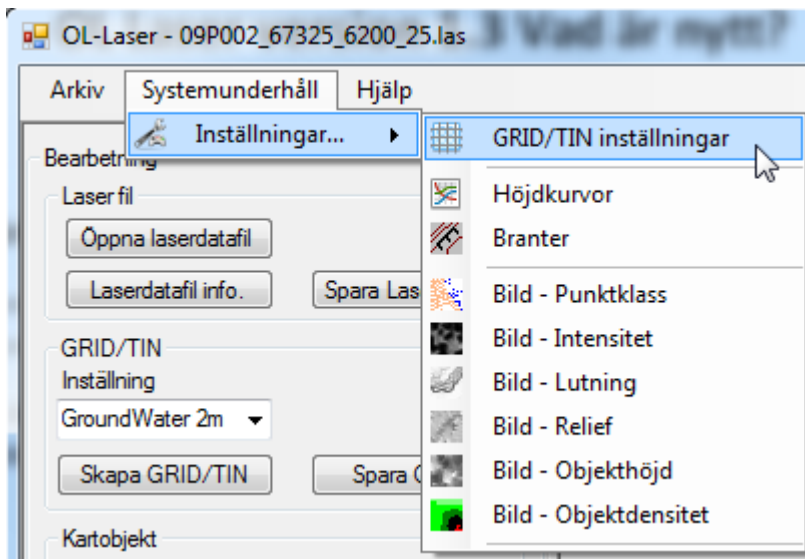
Du kan nu spara undan de flesta och viktigaste inställningarna. Det betyder att du kan göra i ordning flera inställningar att välja på vid bearbetningen. Du kan även dela dina inställningar med andra genom att exportera och importera inställningar.

Ett exempel: Olika inställningar för att skapa GRID.

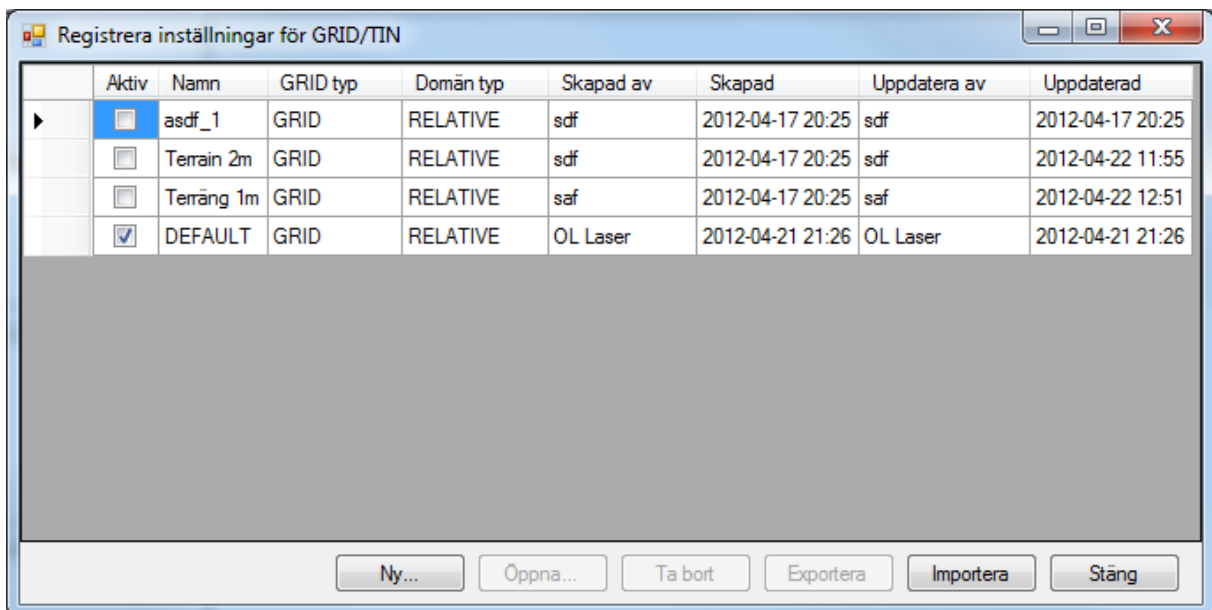
1. GRID enbart med markpunkter och GRID storlek 1m.
2. GRID med alla laserpunkter och GRID storlek 1m.
3. GRID enbart med markpunkter och GRID storlek 2m.
4. GRID med alla laserpunkter och GRID storlek 2m.

Osv..

Inställningarna underhåller / registrerar man från huvudmenyn.



Användaren utgår från en lista. Du har valen "Ny...", "Öppna...", "Ta bort", "Exportera" och "Importerar".



Exempelvis valet "Ny..." öppnar inställningsformuläret, i det här fallet inställningsformuläret för GRID.

GRID/TIN inställningar - Ny

GRID/TIN

Allmänt
 Namn Skapad av Uppdaterad av
 Version 1.3.0.0 Aktiv Skapad 2012-04-23 Uppdaterad 2012-04-23

GRID/TIN inställningar
 GRID GRID storlek(m): 0
 TIN Skapa ett "Mark GRID" utöver dessa inställningar
 Komplettera GRID punkter
 GRID avstånd: Aldrig
 "Outliers"
 Rensa höjd "outliers"

Urval Laserpunkter
 Klassificering
 Oklassificerad Mark Låg veg. Medel veg. Hög veg.
 Byggnad Vatten Övrigt

Retnummer
 Första returen (terräng)
 Sista returen (mark)
 Alla retur

Utbredning
 Absolut
 Relativa

Relativa
 Plan
 N-max 0
 E-max 0
 N-min 0
 E-min 0

Höjd
 Höjd-max 0
 Höjd-min 0

Intensitet
 Intensitet-max 0
 Intensitet-min 0

Rättningar (några exempel)

Tif bilderna går numer att läsa in i OCAD.

Ta bort outliers (extrema höjdvärden) .

Tillåter textfiler med olika antal mellanslag mellan koordinatvärden.

Tillåter textfiler från Estlands motsvarighet till Lantmäteriet.

Punktdataformat 0 av Las-filspecifikationen supportas.

Buggar "Array-Out Of Index" rättade.

Spara Las-fil till existerande namn.

