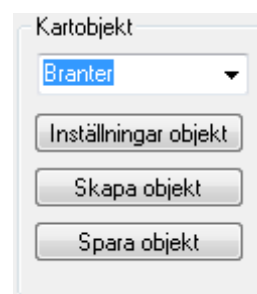
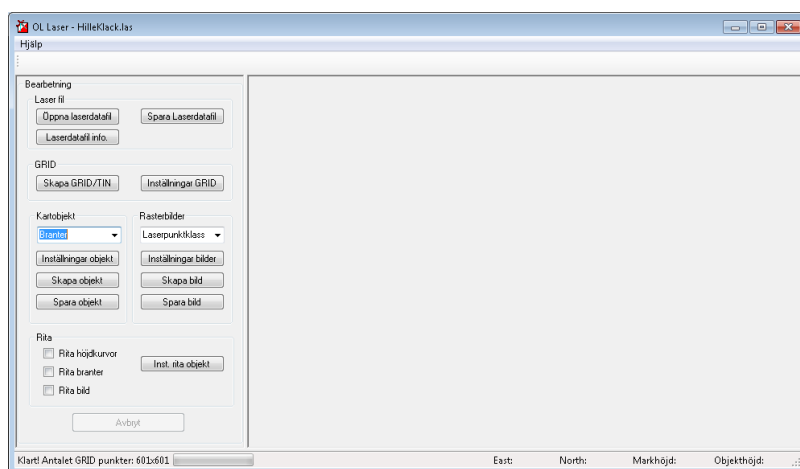


OL Laser version 1.2 Vad är nytt?



Skapa branter

Mina klubbkamrater Martin Sundlöf och Hans Persson frågade mig efter lämpliga examensjobb och jag föreslog att de skulle titta på möjligheten att skapa branter per automatik ur laserdata. Resultatet var att det gick hyfsat bra så jag byggde vidare på deras idéer och la till denna funktion i OL Laser.



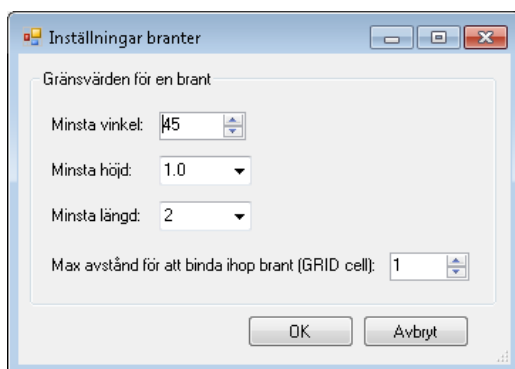
Resultatet i en OCAD fil kan se ut så här



Och facit ser ni här



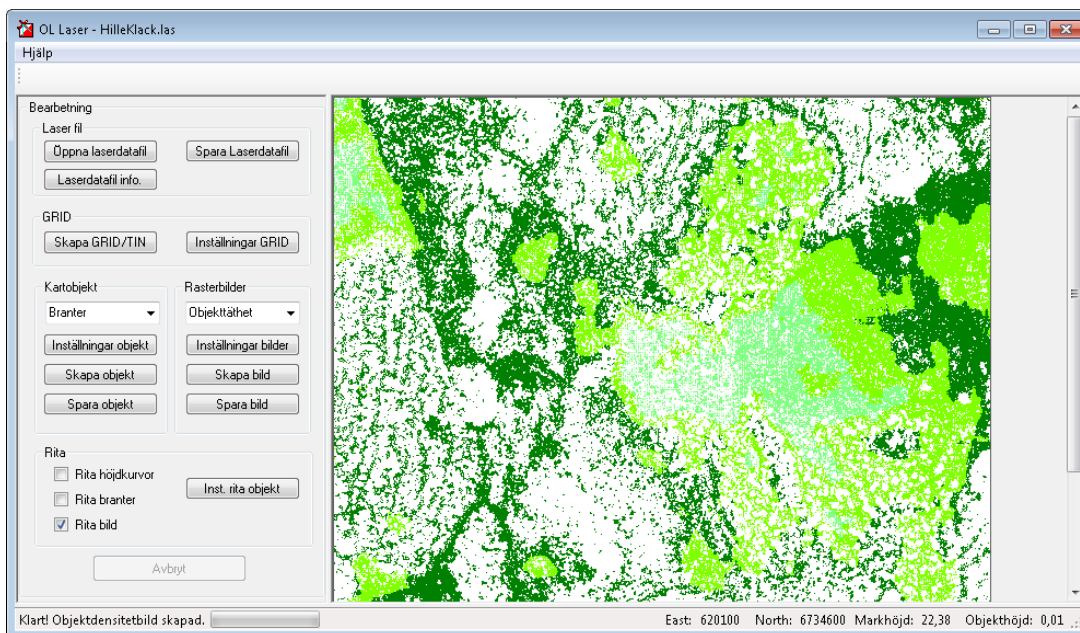
Som ni ser behöver jag träna mer och finjustera inställningarna. Som tur är finns det den möjligheten i OL Laser



Skapa Objektdensitetbild

En ny objektbild som visar förhållandet mellan t.ex laserpunkter som är oklassade i Lantmäteriets data och totala antalet laserpunkter. Funktionen söker av laserdataområdet med ett "sökfönster" vars storlek användaren kan ange. I det fönstret räknas antalet "icke" markpunkter och jämförs med totala antalet markpunkter. I centrum på "sökfönstret" åsätts ett densitetvärde (gråvärde alternativt en färg i bilden). Funktionen kan ge indikationer på låg tät skog (grönområden). Därför finns också möjligheten att ange ett höjdivtervall med vilket man kan utesluta högre träd med kanske täta kronor.

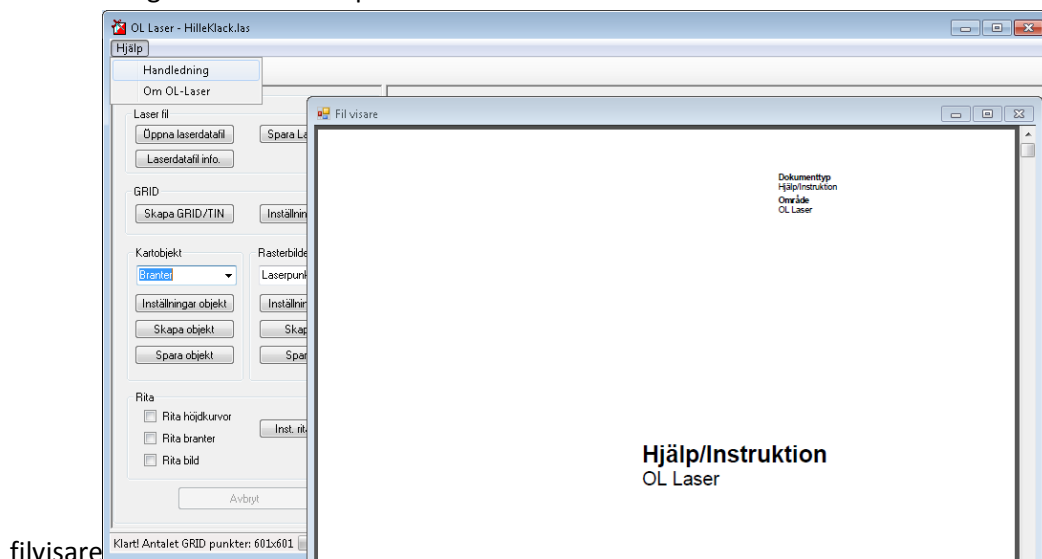
Ett exempelklipp ur programmet



Hjälp och handledning

I huvudmenyn finns en Hjäl – Handledning.

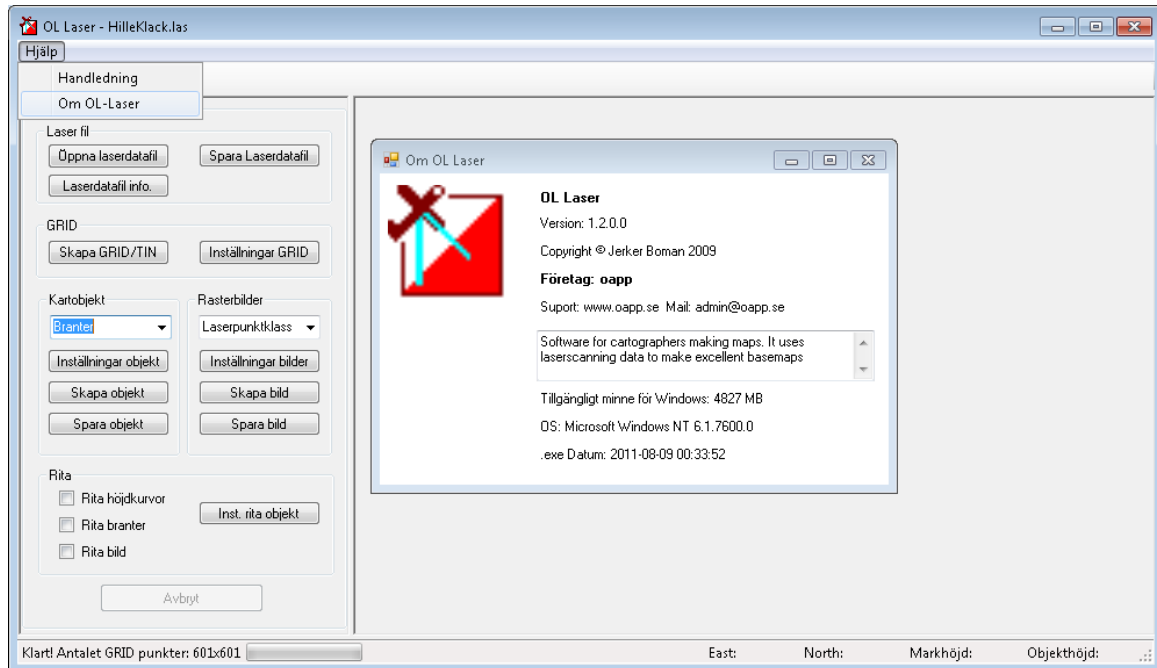
Handledningen visas som en pdf fil i en



”Om OL Laser” formulär

I huvudmenyn finns Om OL-Laser

Bra att veta vilken version man har installerad.



Rättningar

Spara till shapefil + 20 stycken större bugg rättningar